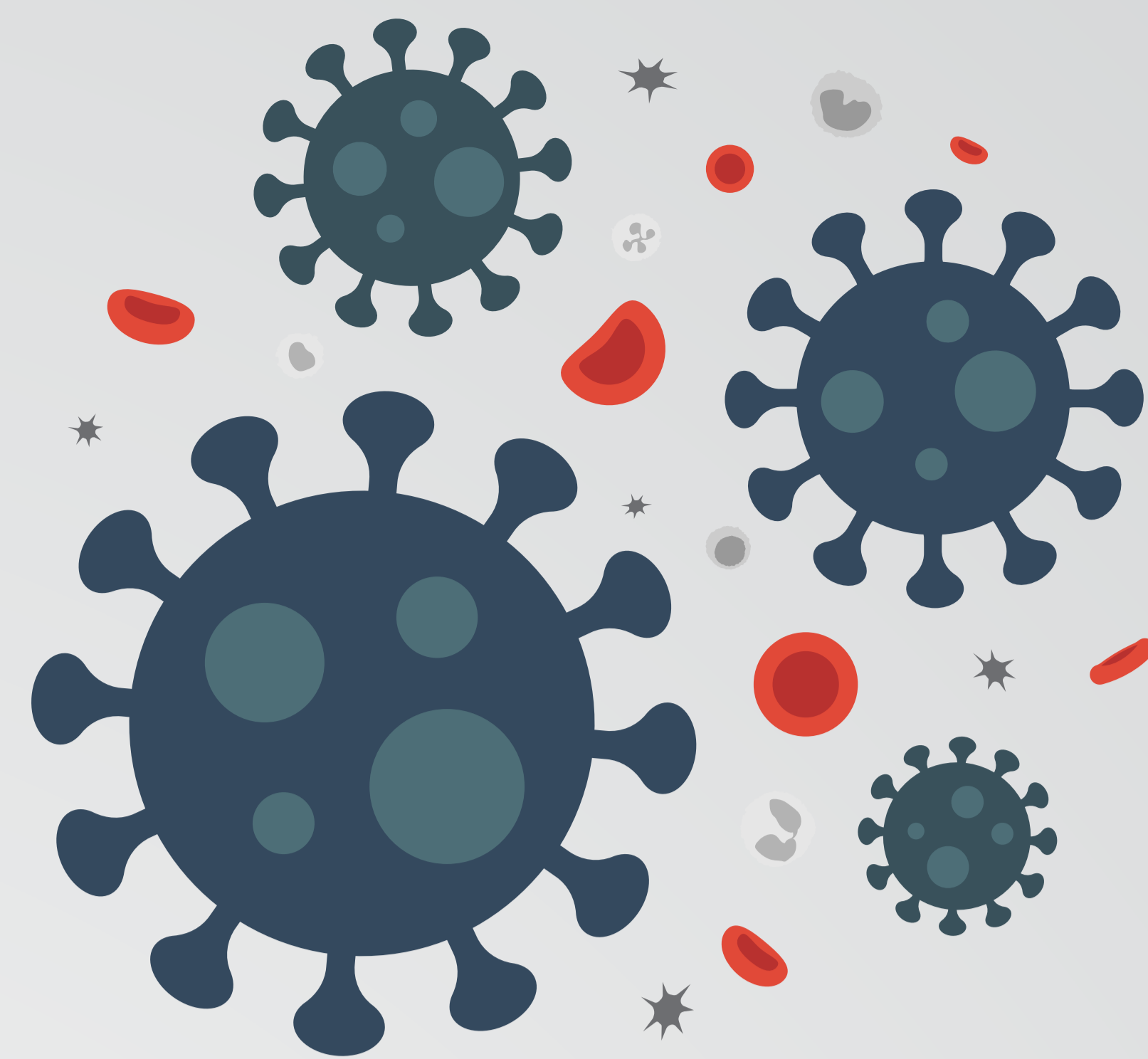
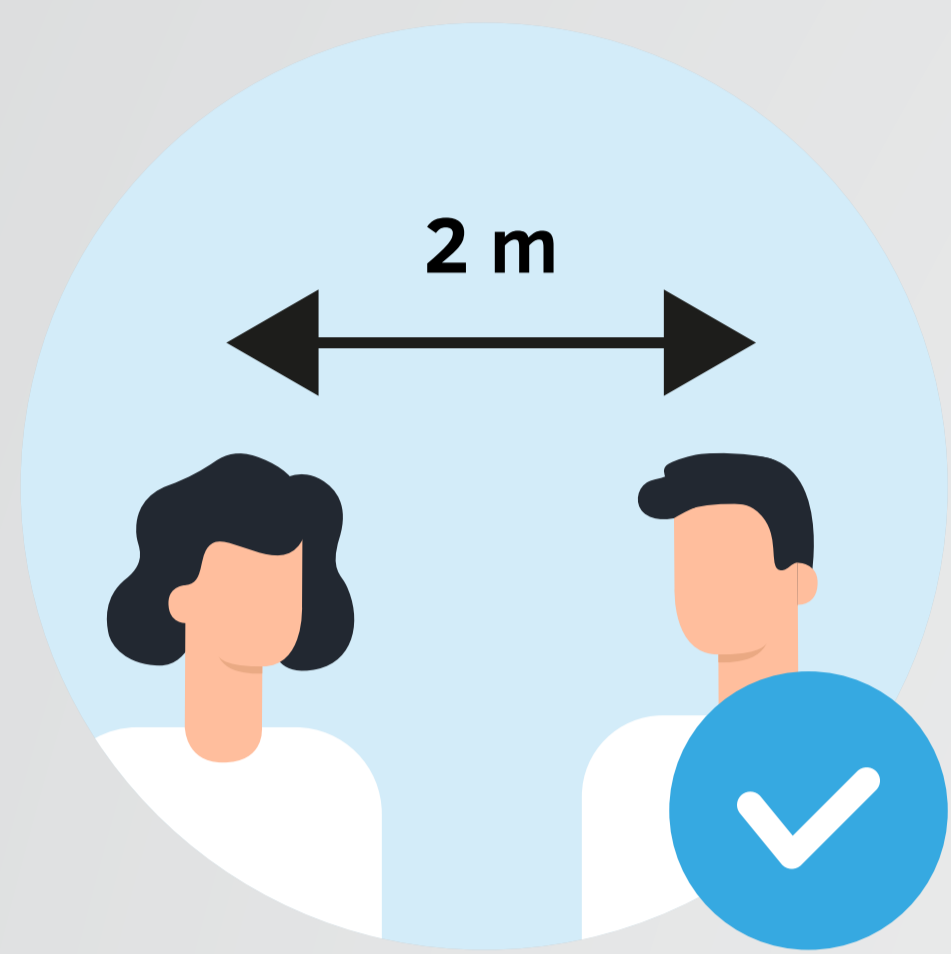


COVID-19

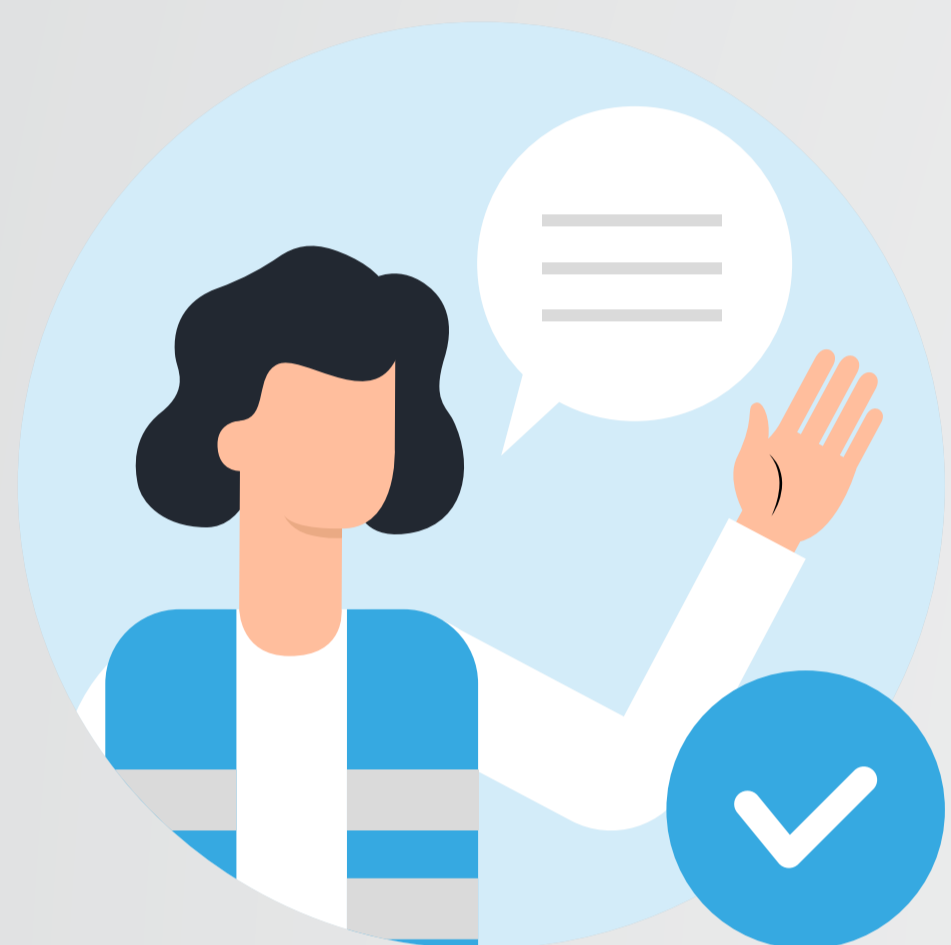
CORONAVÍRUS



CONTROLE DE ACESSO



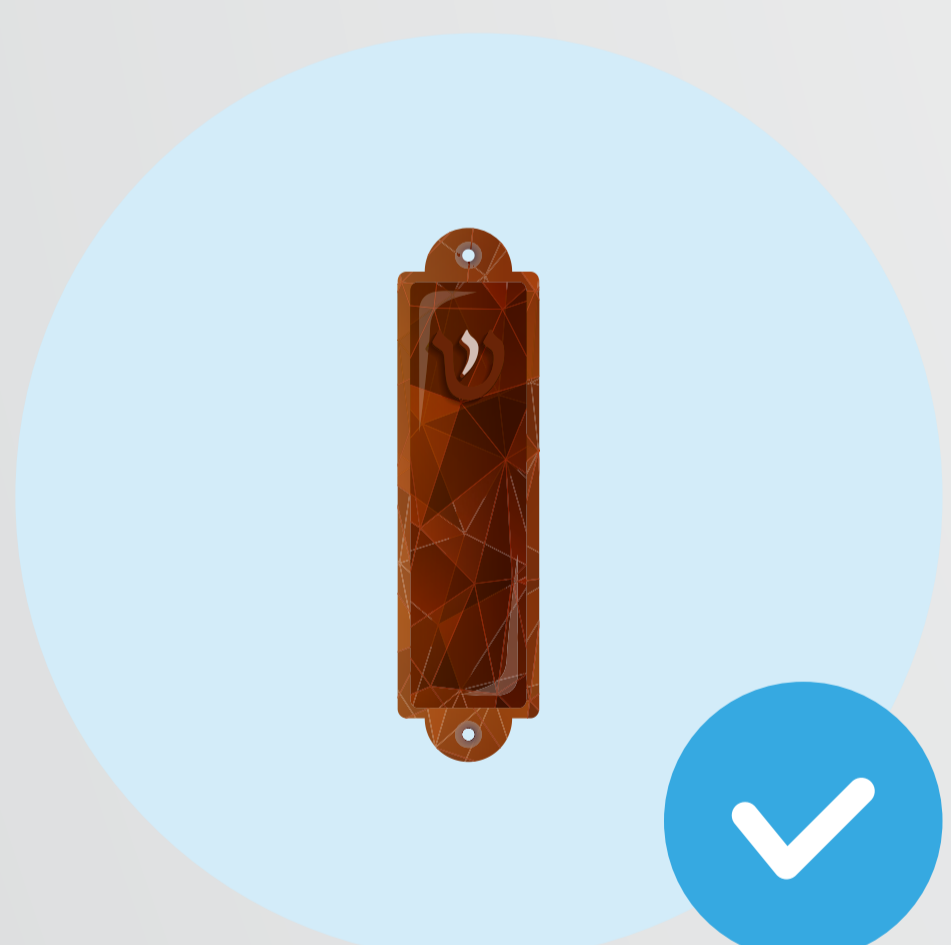
Na fila, respeite a distância de 2 metros para a pessoa a sua frente, dos seus lados e atrás de você;



Você será questionado sobre seu estado de saúde e sintomas. Seja sincero;



Sua temperatura será aferida. Caso esteja igual ou superior a $37,2^{\circ}\text{C}$, você será orientado a procurar um médico;



Apenas observe a mezuzá.
Não é necessário, nem recomendado, que você a toque ou beije;



Não faça contato físico com as pessoas, cumprimente e converse à distância.